

施工・取扱説明書

このたびは弊社二重床をご採用いただきありがとうございます。
 製品の特性を十分に生かし、安全で美しい仕上がりに施工して
 いただくために本書をよく読み、正しくお取り扱いください。

(お問い合わせ先)
 販売元：万協株式会社
 TEL：03-5424-0707
 製造元：泰成株式会社
 TEL：0265-83-1138
 商品仕様は予告なく変更することがあります。
 取替えパーツ供給可能期間は生産中止から10年です。

※ 本書の内容は、標準的な施工方法に関するものです。各建物ごとの仕様（ネダ間隔など）をご確認の上、施工してください。



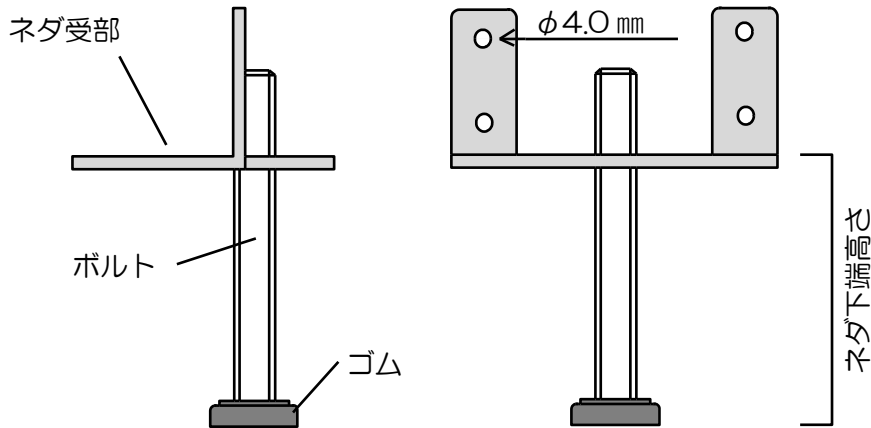
注意

この表示を無視して、誤った取扱をすると、人が傷害を負う可能性が想定される内容および物質的損害の発生が想定される内容を示しています。

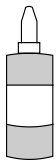
品番	ネダ下端高さ(mm)	標準入数	品番	ネダ下端高さ(mm)	標準入数
NUP-30	21 - 52	100	NUP-440	401 - 485	30
NUP-40	26 - 62	100	NUP-500	461 - 545	30
NUP-95	57 - 127	100	NUP-560	521 - 605	30
NUP-125	87 - 157	80	NUP-620	581 - 665	30
NUP-155	117 - 187	80	NUP-680	641 - 725	20
NUP-185	147 - 217	80	NUP-740	701 - 785	20
NUP-200	161 - 245	50	NUP-800	761 - 845	20
NUP-260	221 - 305	50	NUP-860	821 - 905	20
NUP-320	281 - 365	50	NUP-920	881 - 965	20
NUP-380	341 - 425	30	NUP-980	941 - 1025	20
			NUP-1040	1001 - 1085	20

梱包内容の確認

- ネダ受金具（ネダ材・支持ボルト） ※NUP-200の品番から、ボルトの径が変わります。



- 施工・取扱説明書（本書） 1部
- 接着剤（BA-400又はBA-200）



中フタを取り、ノズルの先端をカッターで切って使用します。
 冬季など低温度、乾燥時は硬化しにくい場合がありますが、品質に問題は有りません。
 水を混ぜないでください。



注意

接着剤のラベルに書かれている注意事項をよく読んでご使用ください。

施工方法

ネダ受金具の施工方法は次の2通りです。

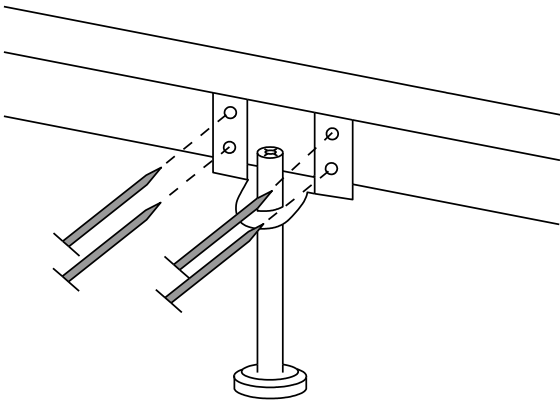
- A. 「壁に固定する」
- B. 「壁から離し自立させる」

注意

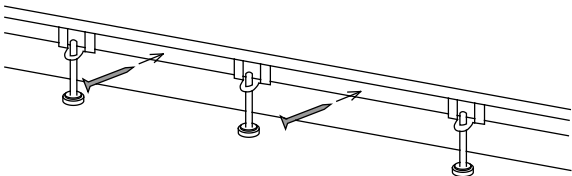
- ・製造工程上、ボルト頭部の十字溝に一部変形がみられるものがありますが、不良品ではありません。
- ・インパクトドライバーや電動工具等でレベル調整を行うと、過度な負荷がかかり、ボルト頭部の十字溝及びねじ山が潰れる恐れがありますのでご注意ください。

A. 「壁に固定する」施工方法

①ビスまたは釘でネダ受金具を取付けます。(450mmピッチ以内)
部屋の隅、根太材の継ぎ目には、必ずネダ受金具を取付けて下さい。

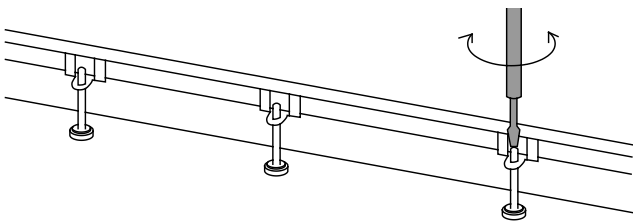


②根太材を釘等で壁に固定します。(450mmピッチ以内)



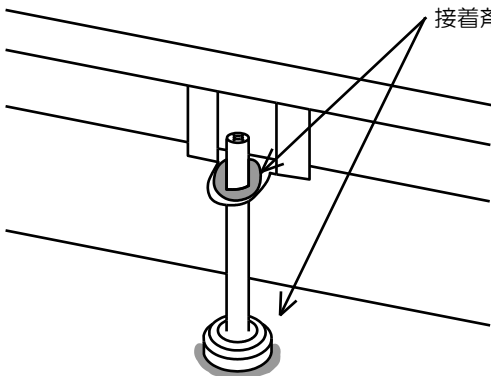
③高さを調整します。全てのネダ受金具がスラブに接していることを確認して下さい。

ドライバーでボルトを廻し
高さを調整する。



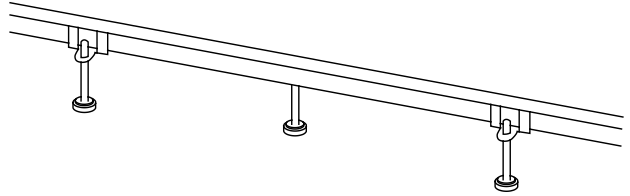
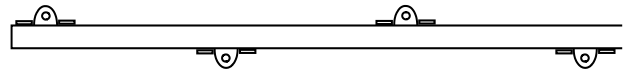
④接着剤を塗布します。

接着剤を塗る



B. 「壁から離し自立させる」施工方法

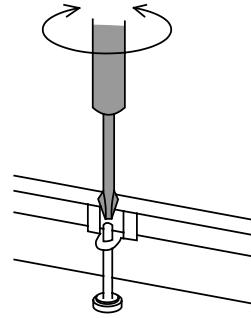
①根太材の両側に交互にネダ受金具を取付けます。(450mmピッチ以内)
部屋の隅、根太材の継ぎ目には、必ずネダ受金具を取付けて下さい。



(ネダが自立します)

②高さ調整します。全てのネダ受金具がスラブに接していることを確認して下さい。

ボルトを廻し
高さを調整する。



③接着剤を塗布します。

接着剤を塗る

